



Laktator manualny EASY COMFORT

PROFESSIONAL & COMFORT



INSTRUKCJA OBSŁUGI

Przed rozpoczęciem użytkowania należy dokładnie zapoznać się z instrukcją obsługi.

Model: AP 5419

PRZEZNACZENIE I WSTĘP

Drodzy Państwo,

Laktator manualny EASY COMFORT przeznaczony jest do użytku przez mamy karmiące w warunkach szpitalnych i domowych. Jego podstawową funkcją jest odciąganie mleka. Jest wskazany do łagodzenia objawów obrzęku piersi przy odciąganiu mleka. Wspomaga proces leczenia zapalenia piersi poprzez usunięcie mleka z chorej piersi. Jego dodatkowym zadaniem jest przynoszenie ulgi podrażnionym lub popękany brodawkom sutkowym.

O marce Sanity®

Sanity® jest obecna na rynku polskim już od 20 lat jako marka jakościowych i funkcjonalnych produktów medycznych, ułatwiających powrót do zdrowia oraz codzienną profilaktykę i pielęgnację całej rodziny.

W portfolio marki Sanity® można znaleźć szeroki wybór urządzeń i akcesoriów medycznych służących do wykonywania podstawowych badań diagnostycznych, zabiegów laryngologicznych i rehabilitacyjnych, a także wspomagających codzienną pielęgnację ciała, troskę o zdrowie i higienę dorosłych oraz dzieci.

Produkty marki Sanity® cechują wysoka jakość wykonania i praktyczne rozwiązania przyjazne użytkownikowi. Nasze wyroby spełniają wymagania najsurowszych norm bezpieczeństwa, pozytywnie przeszły testy kliniczne i otrzymały odpowiednie certyfikaty potwierdzające zgodność ze standardami Unii Europejskiej.

Nasze wartości



Miłość stanowi podstawę naszego człowieczeństwa. To ona napędza nas w życiu i powoduje, że stajemy się lepsi.

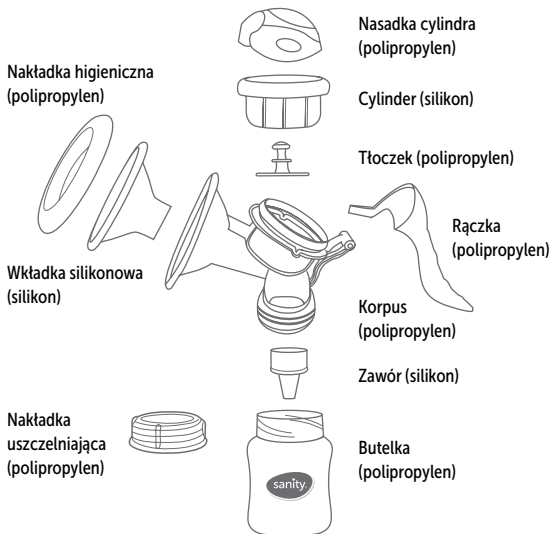


Troska jest efektem naszych uczuć oraz wrażliwości. Troska o najbliższych kieruje naszymi działaniami i zmienia nasze spojrzenie na przedmioty codziennego użytku.



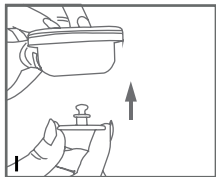
Pomoc to przejaw miłości i troski. Obejmuje wszystkie, nawet drobne czynności, które wykonujemy dla drugiej osoby, dbając o nią w każdej sytuacji.

ELEMENTY SKŁADOWE LAKTATORA

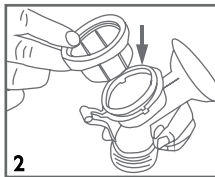


MONTAŻ LAKTATORA

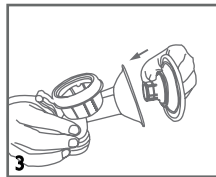
Przed przystąpieniem do użycia laktatora należy dokładnie umyć ręce.
Umyć pierś przed użyciem przyrządu.



Wcisnąć tłoczek w cylinder.

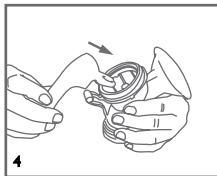


Wprowadzić cylinder do korpusu laktatora (do samego końca).

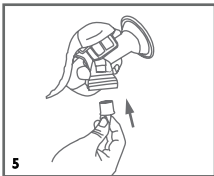


Zamocować wkładkę silikonową w korpusie laktatora i upewnić się, że połączenie jest szczelne.

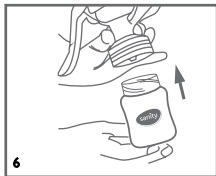
MONTAŻ LAKTATORA



Zamocować rączkę (nacięcie pod tłoczkiem), aż do usłyszenia dźwięku świadczącego o jego prawidłowym zablokowaniu. Następnie nałożyć nasadkę cylindra.



Zainstalować zawór w korpusie laktatora. (Uważać, aby nie uszkodzić zaworu).

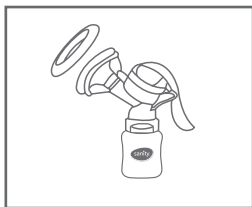


Do korpusu wkręcić butelkę.

OBSŁUGA

- 1) Sprawdzać przed każdym użyciem i rozciągać smoczek we wszystkich kierunkach. Wyrzucić przy pierwszych oznakach uszkodzenia lub osłabienia.
- 2) Nie zostawiać smoczka do karmienia w miejscu nastłonecznionym lub gorącym oraz w środkach dezynfekujących („roztwór sterylizacyjny”) na czas dłuższy, ponieważ może to spowodować osłabienie smoczka.
- 3) Przed pierwszym użyciem umieścić na 5 minut we wrzącej wodzie. Ma to na celu zapewnienie higieny.
- 4) Czyścić przed każdym użyciem.

Przed rozpoczęciem użytkowania laktatora należy dokładnie umyć ręce, upewnić się, że laktator został prawidłowo zamontowany. Należy usiąść wygodnie, w naturalnej pozycji i zrelaksować się – można oglądać telewizję lub słuchać ulubionej muzyki i przygotować się do odciągania mleka.



! UWAGA! Za wsze używać wyrobu pod nadzorem dorosłych. Nigdy nie używać smoczków na butelki jako smoczków do uspokajania. Ciągłe i przedłużone ssanie płynów może powodować próchnicę. Zawsze sprawdzać temperaturę pokarmu przed karmieniem.

! UWAGA! Wszystkie części przechowywać w miejscu niedostępnym dla dziecka.

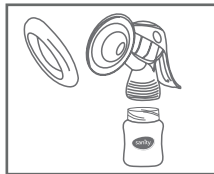
OBSŁUGA



Przyłożyć laktator do piersi tak, aby brodawka znajdowała się pośrodku miseczki. Istotne jest, by silikonowa wkładka szczelnie przylegała do piersi.



Naciskać i zwalniać nacisk na rączkę, symulując w ten sposób ssanie dziecka, aż mleko zacznie płynąć.



Po skróceniu pompowania wyjąć butelkę.



Nałożyć nakładkę uszczelniającą i umieścić butelkę w lodówce.

PRZECHOWYWANIE ODCIĄGNIĘTEGO MLEKA

Przechowywanie
odciągniętego mleka



Przechowywanie
mleka w lodówce

Odciągnięcie 60-120 ml (2-4 OZ) mleka z każdej piersi zwykle zajmuje 10 minut. Ta informacja jest jedynie szacunkowa. W razie stwierdzenia, że ilość odciganego mleka jest większa niż 120 ml (4 OZ) należy wymienić butelkę na większą.

Metody przechowywania odcigniętego mleka:

1. Odciągnięte mleko można przechowywać w lodówce przez 48 godzin w temp. ok. 4°C.
2. Zamrożenie mleka wymaga pozostawienia wolnej przestrzeni w górnej części butelki.
3. Nie przechowywać mleka w drzwiczkach lodówki.
4. W celu zachowania właściwości odżywczych w odcigniętym mleku należy je rozmrozić trzymając w lodówce przez całą noc lub użyć podgrzewacza do butelek z temperaturą ustawioną na 40°C.
5. Nie wolno rozmrażać lub podgrzewać mleka w kuchenke mikrofalowej.

ROZWIĄZYWANIE PROBLEMÓW

Brak lub niska siła ssania.

1. Upewnić się, że wszystkie elementy są połączone prawidłowo.
2. Upewnić się, że wkładka silikonowa na miseczce szczelnie przylega do piersi.
3. Upewnić się, że zawór jest czysty i nieuszkodzony.

MYCIE I HIGIENA

1. Przed i po każdym użyciu odciągacza należy rozłożyć na części, umyć i zdezynfekować te elementy przyrządu, które znajdowały się w kontakcie z piersią i mlekiem.
2. Nie wolno czyścić odciągacza przy użyciu rozpuszczalników lub żrących chemikaliów.

CZYSZCZENIE I DEZYNFEKCJA

1. Umyj dokładnie wszystkie części płynem do mycia i wypłucz.
2. Zdezynfekuj części zgodnie z instrukcją producenta sterylizatora. Zalecane jest zastosowanie jednej z następujących metod dezynfekcji: wrzącą wodą, sterylizacja mikrofalowa, parowa, UV lub sterylizacja poprzez użycie zmywarki. Należy pamiętać, by temperatura nie przekraczała 120°C.
3. Osusz wszystkie części przed ponownym złożeniem.

UWAGA

1. Umyć produkt przed pierwszym użyciem.
2. Umyć produkt przed każdym użyciem.
3. Zawsze bezpośrednio po użyciu produktu należy go umyć.
4. Myć ciepłą wodą z mydłem i płukać czystą wodą lub użyć zmywarki. Nie należy myć przy użyciu rozpuszczalników lub agresywnych środków chemicznych.
5. Nie przechowywać lub pozostawiać na słońcu lub w pobliżu źródła ciepła.
6. Nie przechowywać razem z rozpuszczalnikami lub agresywnymi środkami chemicznymi lub dopuszczać do kontaktu z nimi.

DANE KONTAKTOWE

Aby uzyskać więcej informacji na temat naszych produktów, zapraszamy na stronę www.sanity.pl.

W razie pytań prosimy o kontakt telefoniczny lub e-mailowy.



Albert Polska Sp. z o.o.
ul. Obwodowa 4A, 32-410 Dobczyce, Polska
e-mail: info@sanity.pl
Infolinia: +48 12 271 33 62

KLAUZULA INFORMACYJNA

[Klauzula informacyjna dla osób korzystających z gwarancji producenta]

[Administrator Danych Osobowych]

Administratorem Twoich danych osobowych jest ALBERT POLSKA sp. z o.o. z siedzibą w Dobczycach, ul. Obwodowa 4A, 32-410 Dobczyce, wpisana do rejestru przedsiębiorców Krajowego Rejestru Sądowego prowadzonego przez Sąd Rejonowy dla Krakowa-Śródmieścia w Krakowie XII Wydział Gospodarczy KRS, pod numerem: 0000098464, NIP: 6811004325, REGON: 350815320 (dalej jako: „ADO”).

[Cel przetwarzania]

Twoje dane osobowe będą przetwarzane w celu wykonania przez ADO zobowiązań ciążących na nim w związku z udzieloną Ci gwarancją na zakupiony produkt. Ponadto, Twoje dane osobowe będą przetwarzane w celu wykonania przez ADO obowiązków wynikających z przepisów prawa podatkowego i zasad rachunkowości. Twoje dane osobowe będą przetwarzane również w prawie uzasadnionych celach realizowanych przez ADO, tj.: 1) dla sprawnej realizacji bieżącej działalności ADO, w tym realizacji bieżących procesów biznesowych i administracyjnych związanych z przedmiotem działalności ADO; 2) do ewentualnego ustalenia, dochodzenia lub obrony roszczeń przysługujących ADO w związku z udzieloną Ci gwarancją producentką.

[Podstawa prawna]

Podstawę prawną przetwarzania Twoich danych osobowych stanowi art. 6 ust. 1 lit. b), c) i f) RODO. Podanie danych jest całkowicie dobrowolne, ale niezbędne dla realizacji Twoich uprawnień gwarancyjnych.

[Odbiorcy]

Odbiorcami podanych przez Ciebie danych osobowych są dostawcy towarów i usług niezbędnych do realizacji ww. celów oraz podmioty, którym ADO powierzył przetwarzanie Twoich danych osobowych.

[Okres przechowywania]

Twoje dane będą przechowywane po wygaśnięciu gwarancji przez okres niezbędny do wypełnienia przez ADO wszelkich obowiązków wynikających z przepisów prawa oraz do czasu przedawnienia wszelkich roszczeń cywilnych oraz zobowiązań podatkowych wynikających z udzielonej Ci gwarancji na zakupiony produkt.

[Prawa]

W zależności od konkretnej podstawy prawnej przetwarzania danych osobowych, jak wskazano powyżej, przysługuje Ci prawo dostępu do treści danych osobowych oraz prawo do ich sprostowania, jak również prawo do ich usunięcia, ograniczenia przetwarzania lub przenoszenia danych osobowych oraz prawo wniesienia sprzeciwu wobec ich przetwarzania. Przysługuje Ci także prawo wniesienia skargi do organu nadzorczego – Prezesa Urzędu Ochrony Danych Osobowych.

GWARANCJA



Laktator manualny EASY COMFORT

Model: AP 5419



2 LATA GWARANCJI
NA TERENIE POLSKI

INFOLINIA: 12 271 33 62

GWARANCJA

DANE NABYWCY

Data zakupu _____

Imię i nazwisko _____

Adres korespondencyjny _____

Telefon _____ e-mail _____

Opis awarii, uszkodzenia _____

Pieczętka sprzedawcy

Podpis Klienta



Albert Polska Sp. z o.o.
ul. Obwodowa 4a
32-410 Dobczyce, Poland

Certyfikowany System ISO 13485

Ver. 20.03.2019

